

Comenzar a trabajar con Tableau Desktop

Bienvenido a Tableau Desktop 7.0. En esta guía puede usar información de muestra para aprender a conectarse a los datos y crear vistas.

1. Conectar a datos

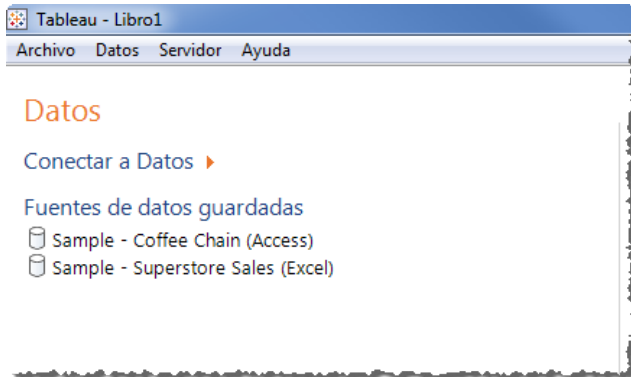
2. Cree su primera vista

3. Obtenga más información sobre Tableau

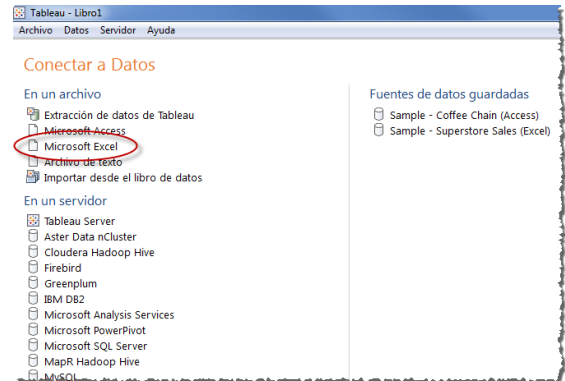
Conectar a datos

Lo primero que debe hacer cuando comienza a usar Tableau es conectarse a una fuente de datos. Siga los pasos a continuación para conectarse a un libro de trabajo Excel de muestra que incluye Tableau.

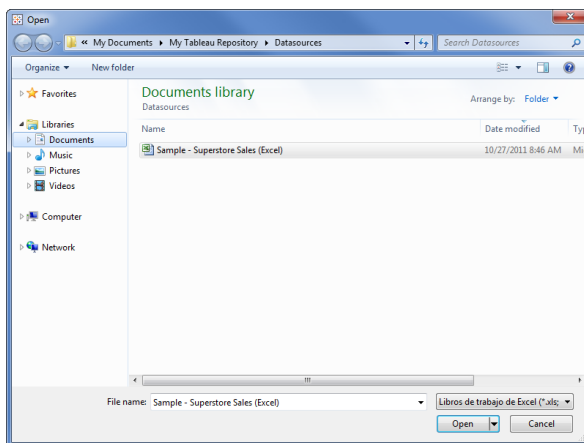
1 Seleccione Conectar a datos en la página de inicio.



2 Seleccione el tipo de fuente de datos. Para este ejemplo, seleccione Microsoft Excel.

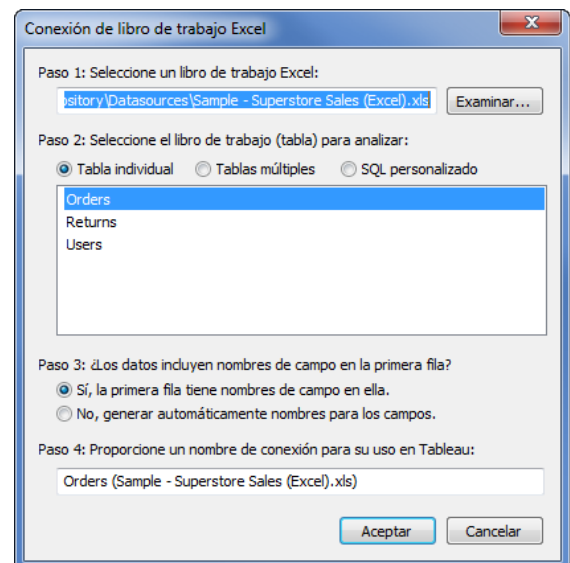


3 Abra el archivo de datos. Navegue al libro de trabajo de Sample-Superstore Sales ubicado en la carpeta de fuentes de datos en su Depósito de Tableau. Después haga clic en Abrir.



Su Depósito de Tableau está ubicado en la carpeta Mis documentos.

4 Configure la conexión. Seleccione la hoja de trabajo Órdenes y haga clic en ACEPTAR.

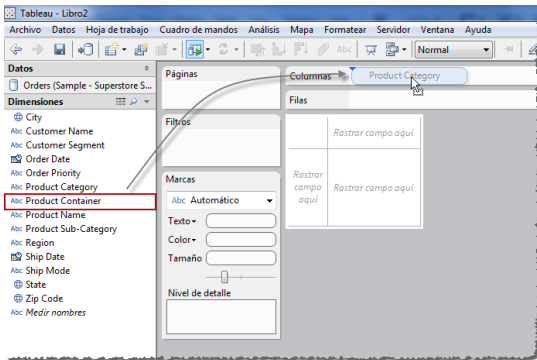


Nota: Si tiene problemas con la conexión a su libro de trabajo Excel, asegúrese de que cada hoja de trabajo esté organizada de manera correcta en filas y columnas. Para ver un ejemplo de cómo configurar sus datos Excel, abra el archivo de muestra que incluye Tableau. Lo puede encontrar en su carpeta de documentos en: **Mi Depósito de Tableau\Fuentes de datos\ Sample - Superstore Sales (Excel).xls**.

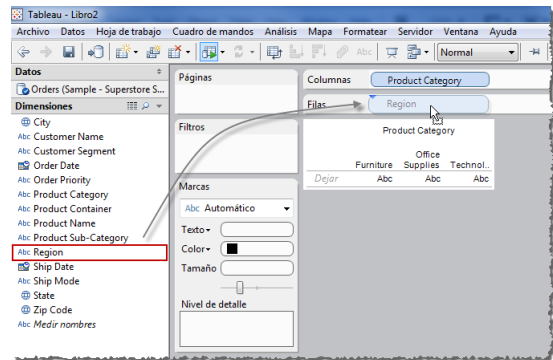
Cree su primera vista

Luego de conectarse a una fuente de datos, se muestran los campos en el lado izquierdo del libro de trabajo como Dimensiones y Medidas. Cree vistas arrastrando y soltando los campos en los estantes.

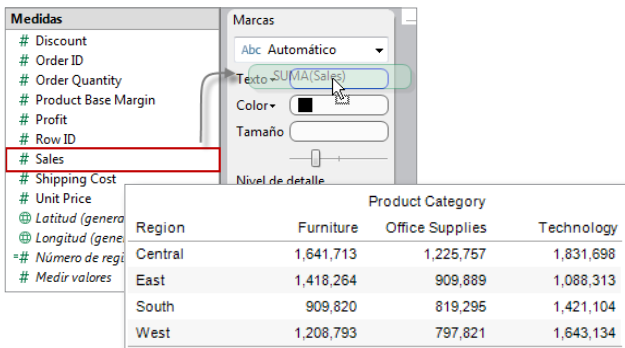
- 1 Arrastre una dimensión al estante de Columnas.**
Haga clic y arrastre el campo de **Categoría** y suéltelo en el estante de **Columnas**.



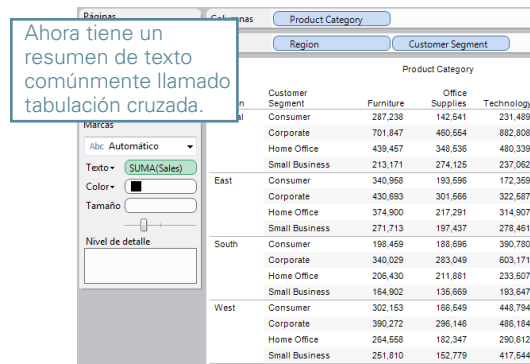
- 2 Arrastre una dimensión al estante de Filas.**
Haga clic y arrastre el campo de **Región** y suéltelo en el estante de **Filas**.



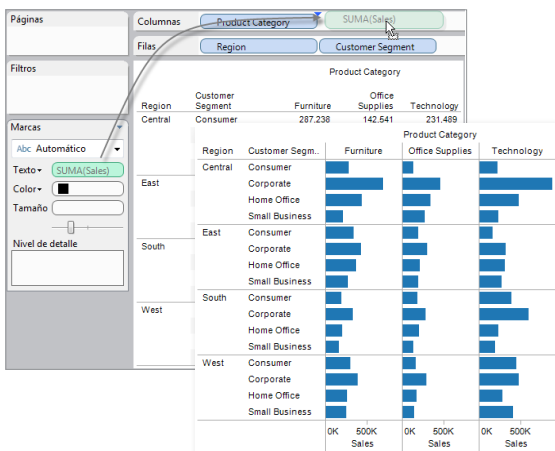
- 3 Arrastre una medida al estante de Texto.**
Haga clic y arrastre la medida de **Ventas** y suéltela en el estante de **Texto**.



- 4 Arrastre otra dimensión al estante de Filas.**
Haga clic y arrastre el campo de **Segmento de Cliente** y suéltelo en el estante de **Filas**.



- 5 Visualice sus datos.**
Arrastre la medida de **Ventas** desde el estante de Texto y suéltela en el estante de **Columnas**.



- 6 Use colores para mostrar más información.**
Arrastre la dimensión de **Región** desde la ventana de Datos y suéltela en el estante de **Color**.



Vea qué más puede descubrir con tan solo arrastrar y soltar.

Obtenga más información sobre Tableau

GRATIS

Entrenamiento en línea y en vivo

Tableau ofrece entrenamiento GRATIS y en vivo en la web. Sintonícese para aprender más.

¡Regístrese ahora!

visite <http://www.tableausoftware.com/es-es/learn/training>

Revise estos recursos adicionales en el menú de Ayuda:

Ayuda > Libros de trabajo de muestra

Los libros de trabajo de muestra contienen muestras que resaltan algunas de las cosas más increíbles que puede hacer con Tableau.

Ayuda > Centro de comunidad

Encuentre recursos adicionales en línea en el Centro de comunidad. Obtenga ayuda, explore los paneles de discusión y vea lo que otros hacen con Tableau.

Ayuda > Temas de ayuda

Vea la ayuda en línea y encuentre análisis completos sobre las características y funciones.